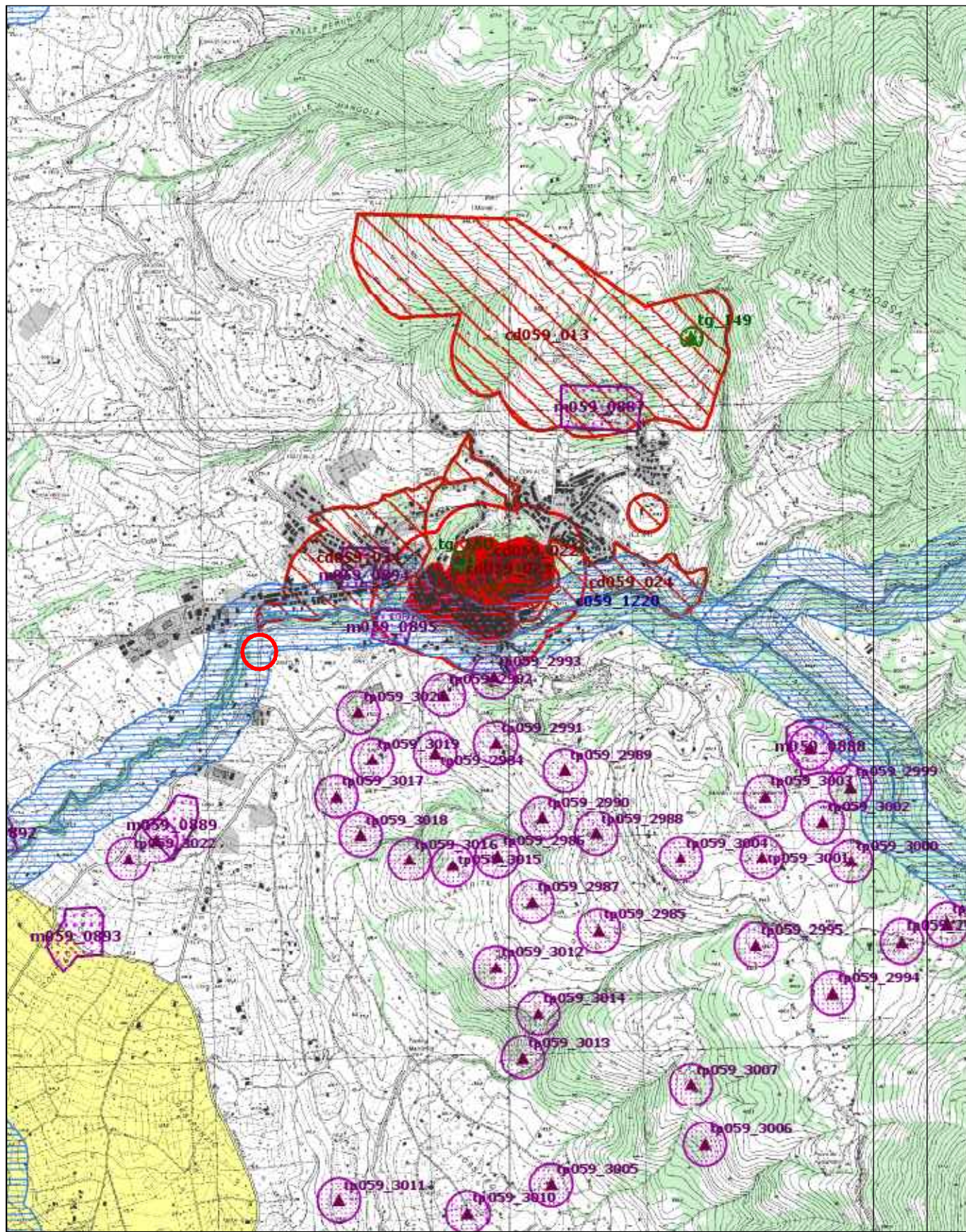
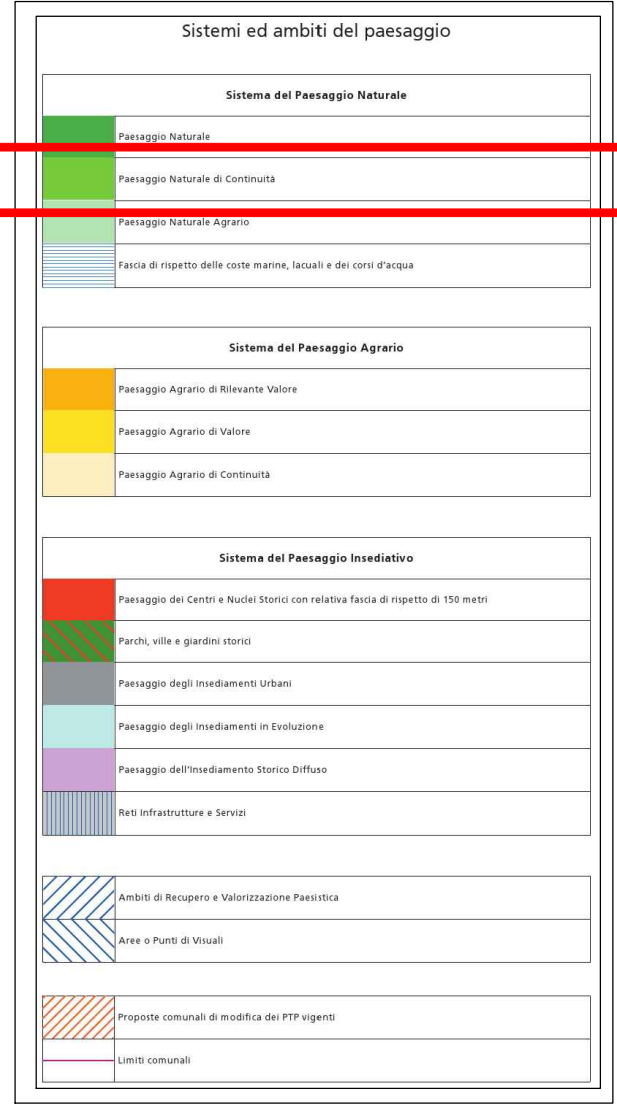


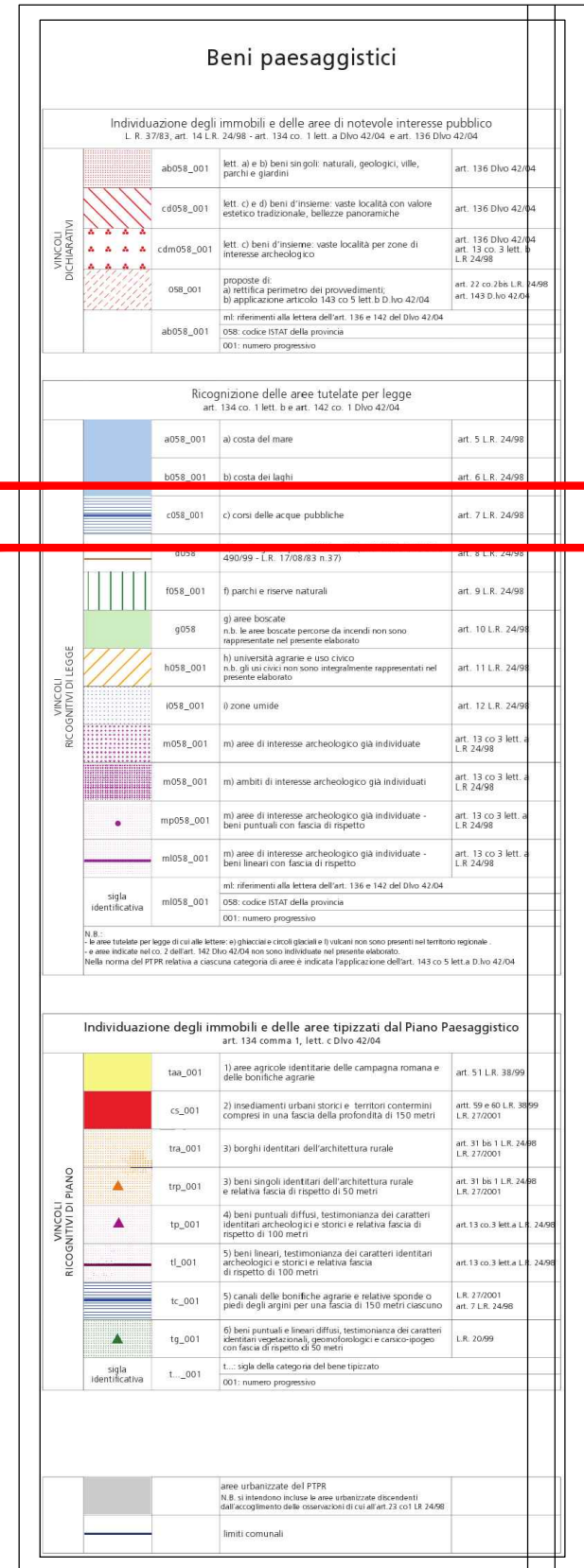
STRALCIO P.T.P.R. - SISTEMI ED AMBITI DI PAESAGGIO ESTRATTO DELLA TAV. A30 FG. 388-
SCALA 1: 25.000



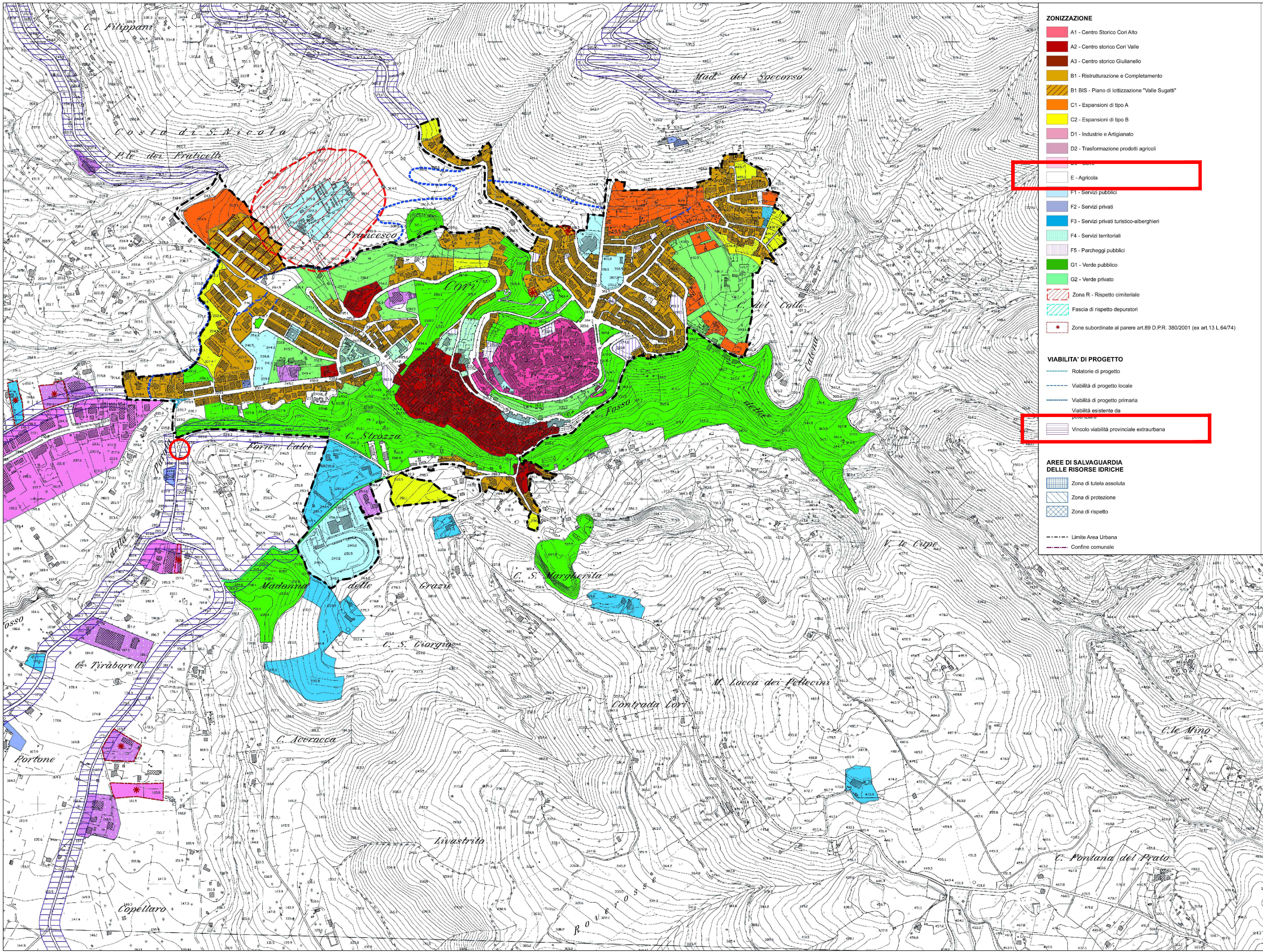
STRALCIO P.T.P.R. - BENI PAESAGGISTICI ESTRATTO DELLA TAV. B30 FG. 388-
SCALA 1: 25.000



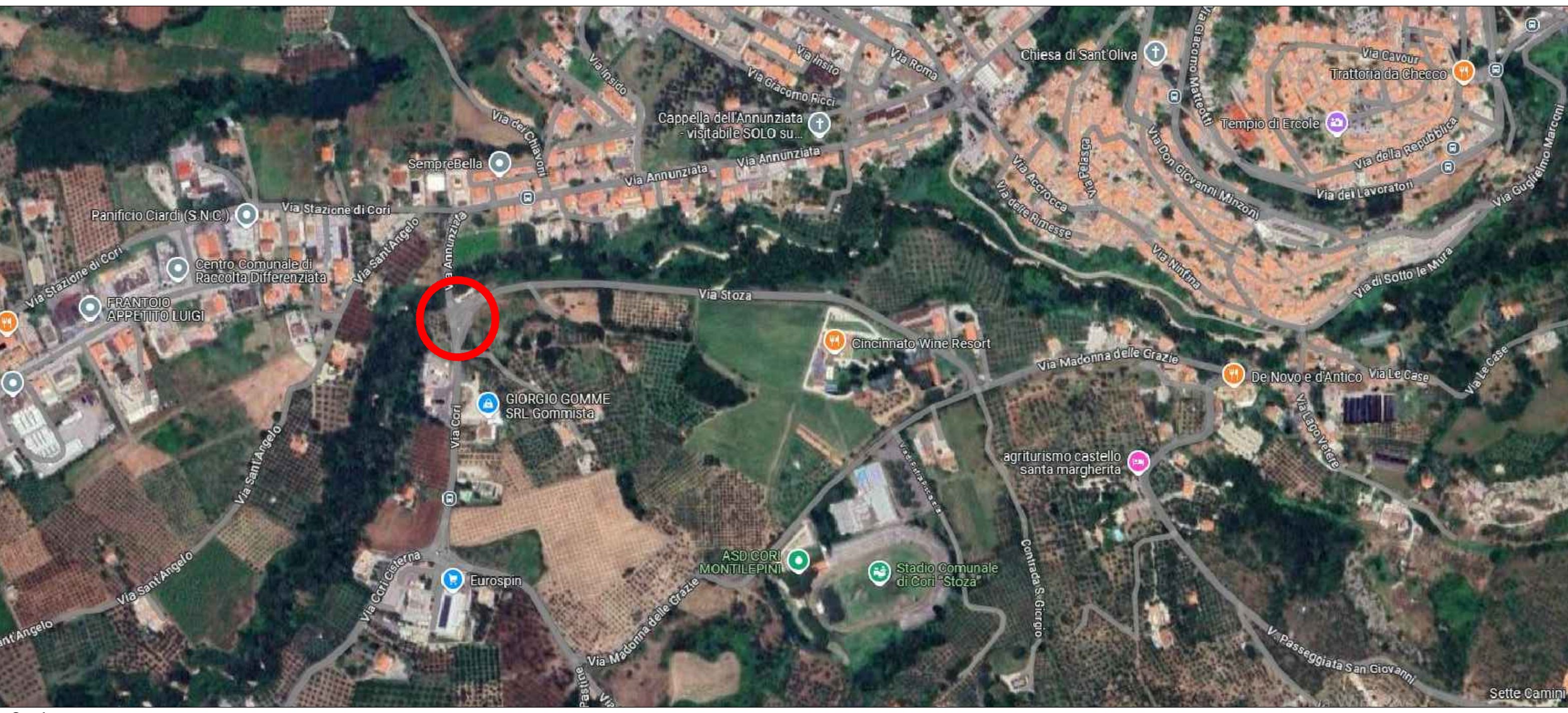
LEGENDA TAV. A30 FG. 388



LEGENDA TAV. B30 FG. 388



STRALCIO P.R.G. VIGENTE



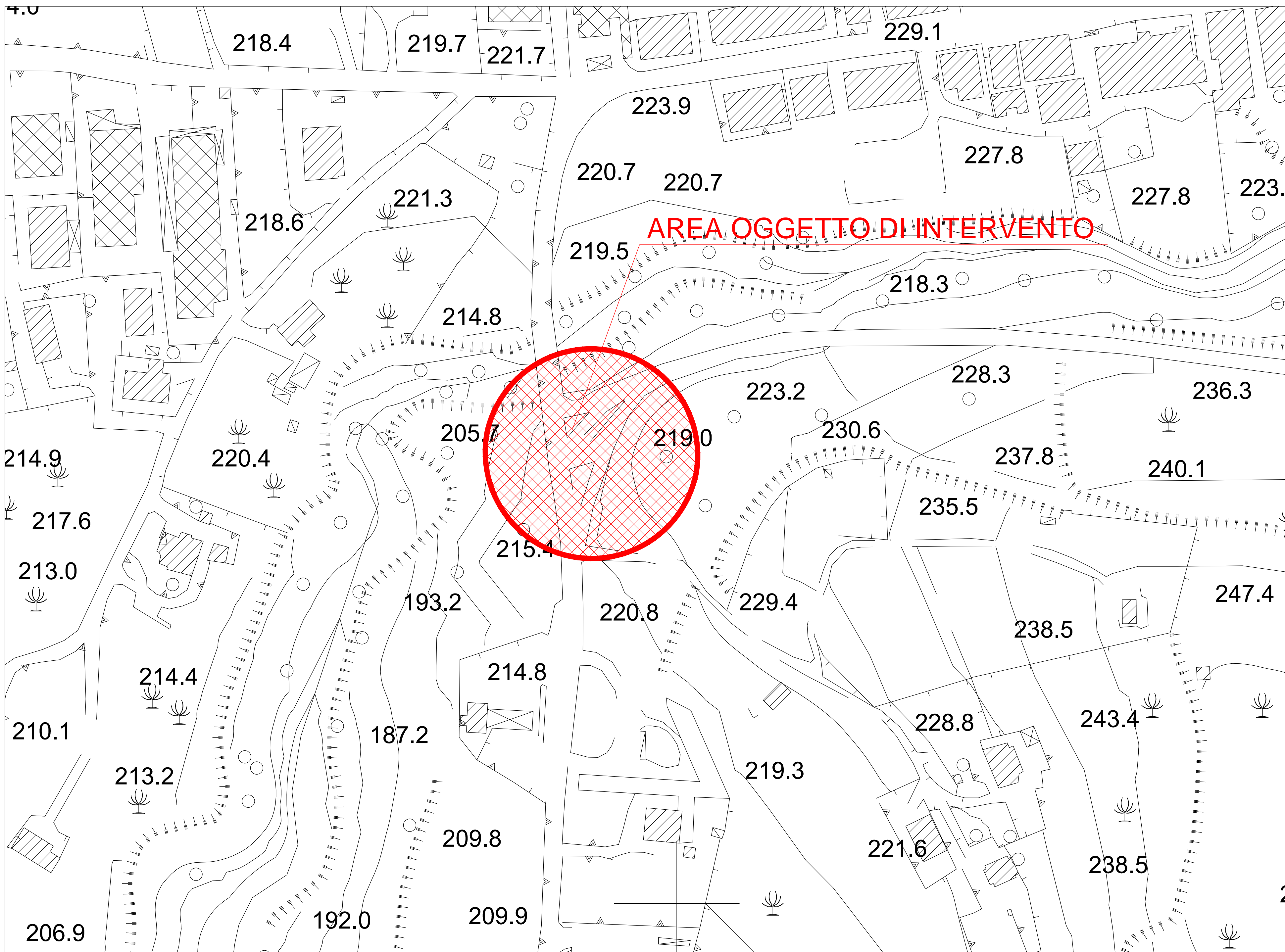
Ortofoto

SCALA 1:10.000

SCALA 1:500



Ortofoto



AEROFOTOGRAMMETRIA

SCALA 1: 10.000



Comune di Cori
Provincia di Latina



Fase: Progetto di Fattibilità Tecnico Economica.
PFTE

BANDO PER LA CONCESSIONE DI CONTRIBUTI AI COMUNI DELLA PROVINCIA DI LATINA CON POPOLAZIONE RESIDENTE DAI 5.000 AI 15.000 ABITANTI PER LA REALIZZAZIONE DI INTERVENTI FINALIZZATI AL POTENZIAMENTO DEI LIVELLI DI SICUREZZA STRADALE

MANUTENZIONE STRAORDINARIA INCROCIO SP199
BRETELLA SAN ROCCO KM 0.00+0 - VIA CORI-CISTERNA DI LATINA

Committente: Comune di Cori

Oggetto: Elaborato Grafico
Elaborato: EG_01
Scala: VARIE

Progettista: Ing. Luca Cerbara
RUP: Ing. Luca Cerbara



AEROFOTOGRAMMETRIA